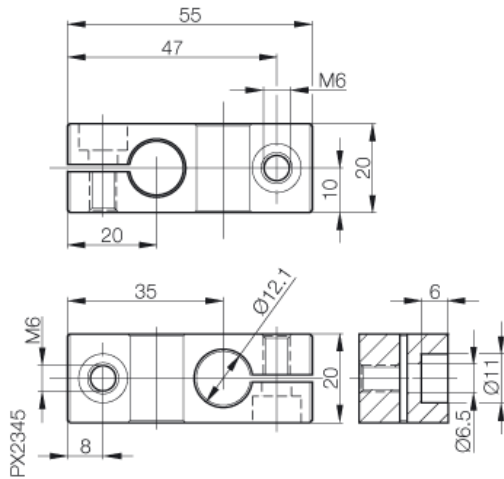


Zubehör: Befestigung BMS CC-M-D12-B-00



Allgemeine Daten

Ausführung

Kreuzverbinder für 2 Stangen
Ø12 mm

Mechanische Daten

Abmessung BxHxT oder DxT

55x20x20

Werkstoff

Al

Befestigung

Klemmung Schraube M6x14

Datenblattnummer::

Begriffsbestimmungen siehe Hauptkatalog
Wenn nicht anders angegeben,
Werte nach IEC 60947-5-2 (DIN EN60947-5-2)

Balluff GmbH
Schurwaldstraße 9
D-73765 Neuhausen a.d.F.
Telefon (07158) 173-0 Telefax (07158) 5010

Datenblatt by CD-ROM - 04/2007

BALLUFF
sensors worldwide